

水を活かす技術のアクアス

# AQUAS

# ボイラ用復水処理剤 サビノール

M・MK シリーズ



## 省エネルギーの必須アイテム

## 復水配管の始めから終わりまで サビノールが守ります。

ボイラ給水中に含まれる炭酸水素成分によって復水の pH が酸性化することにより、熱交換器や復水配管の鋼、銅などの金属が激しく腐食します。また復水系で生成した腐食生成物は復水回収によってボイラに持ち込まれ、デポジット化して腐食・スケールの要因となります。

サビノール M・MK シリーズは、復水 pH の低下を抑え弱アルカリ性に保ち、復水系の腐食を抑制します。

復水系統の設備機器の損傷を防ぎ、復水を清浄な状態で回収し、熱回収と節水（省エネルギー）に貢献します。

### 特長

#### 1. 復水配管の腐食を広範囲で抑制します。

サビノール M・MK シリーズは、蒸気移行性が優れていますから、復水配管の始めから終わりまで pH を上昇させ、腐食抑制効果を発揮します。

#### 2. 鋼ばかりでなく、銅の腐食も抑制します。

サビノール M・MK シリーズを用いて、復水の pH を 8.0 ~ 9.0 の範囲に維持しますと、鋼ばかりでなく、銅の腐食抑制にも有効です。

#### 3. サビノール MK シリーズは、低毒性製品です。

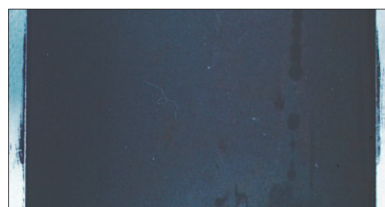
サビノール MK シリーズは、従来品に比べ低毒性です。（当社比）

### 腐食防止効果



無処理

炭酸ガスによる低 pH の復水で激しく腐食

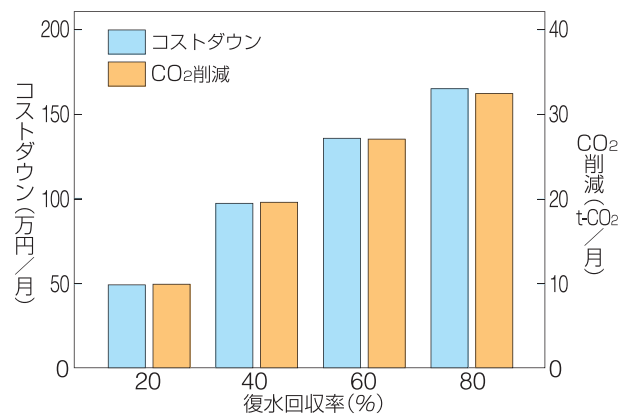


サビノール MK 処理

腐食が抑制された

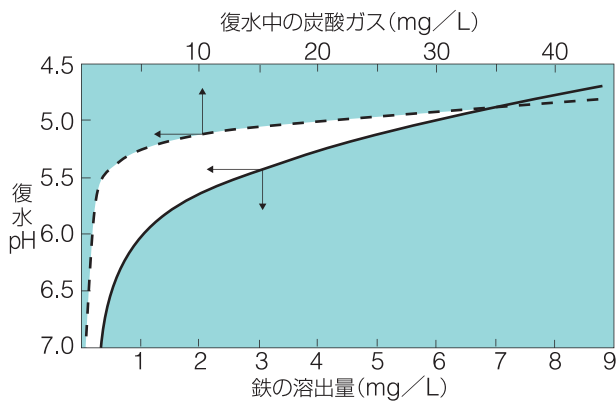
## 復水回収によるコストダウンとCO<sub>2</sub>削減(計算例)

■条件  
 ボイラ圧力 : 0.8MPa      ボイラ効率 : 85%  
 蒸発量 : 5t/h × 8h/d × 25d/月 = 1000t/月  
 灯油発熱量 : 8767kcal/L      灯油単価 : 105円/L  
 水道水 : 350円/m<sup>3</sup>      回収温度 : 85℃



## 炭酸ガスとpHおよび鉄の溶出量

炭酸ガス 5mg/L 以上になりますと復水 pH は 5.5 より低くなり、鉄の溶出量が増加します。



## 取扱い上のご注意

- 復水処理剤サビノールシリーズには、消防法危険物（第4類第2石油類）に該当する製品もありますので、法令に従って取り扱いってください。
- 必ず製品安全データシート（MSDS）を受け取り、内容を確認してください。

### 復水ろ過装置 ドレンフィルター ADFシリーズ

- 長寿命の高性能フィルターを採用
- メンテナンスの簡単なカートリッジタイプ

軟水(純水) → 復水 → 復水タンク / 給水タンク → ホットウェルタンク → ポンプ → ドレンフィルターADF → ボイラ

\* 詳しい内容につきましては お問い合わせください。

## 製品と物性

製品	外観	pH(1%)	粘度(mPa・s)	引火点(℃)	比重	凍結点(℃)	荷姿
M - 515*	無色透明液体	10.7	30 以下	32.3	1.00	- 5	18kg ポリ缶
M - 523*				55.5			
M - 531		10.6		—	0.98		
MK - 427	無色～淡黄色液体	11.2	45	—	1.00	- 10 以下	18kg バッグインボックス
MK - 431			30 以下				

\* 消防法危険物第4類第2石油類

## アクアス株式会社 <https://www.aquas.co.jp/>

本社 東京都品川区北品川5-5-15 大崎プライトコア 〒141-0001 電話03-5795-2711  
 札幌支店 札幌市中央区三条西7-1-1 緑苑ビル 〒060-0003 電話011-281-5671  
 東北支店 仙台市若林区河原町1-3-43 〒984-0816 電話022-222-8994  
 北関東支店 さいたま市南区文蔵5-31-11 〒336-0025 電話048-839-2013  
 東関東支店 千葉市中央区川崎町1 〒260-0835 電話043-208-7004  
 関東支店 東京都目黒区洗足2-22-6 〒152-0012 電話03-3783-7831  
 名古屋支店 名古屋市千種区千種1-15-1 ルミナスセンタービル 〒464-0858 電話052-745-8025  
 大阪支店 大阪府吹田市垂水町3-34-11 〒564-0062 電話06-6387-9400  
 福岡支店 福岡市博多区店屋町1-35 博多三井ビル2号館 〒812-0025 電話092-263-6211  
 八戸営業所 青森県八戸市石堂1-27-1 〒039-1165 電話0178-80-7780  
 北上営業所 岩手県北上市大通り2-11-23 北上大通りビル 〒024-0061 電話0197-64-6373  
 福島営業所 福島県郡山市方八町1-2-10 郡中東口ビル 〒963-8811 電話024-943-9781  
 新潟営業所 新潟市東区中山7-19-7 〒950-0861 電話025-364-2951  
 高崎営業所 群馬県高崎市江木町1697-3 〒370-0046 電話027-395-0466  
 つくば営業所 茨城県つくば市緑ヶ原4-4 つくばテクノパーク豊里 〒300-2646 電話029-847-1321  
 杉並営業所 東京都杉並区和泉2-7-5 〒168-0063 電話03-6379-3003  
 横浜営業所 横浜市緑区十日市場町874-9 HIPビル 〒226-0025 電話045-988-5801  
 静岡営業所 静岡県駿河区広野1-18-23 〒421-0121 電話054-268-6633  
 広島営業所 広島市安佐南区山本1-17-3 〒731-0137 電話 082-832-5001  
 四国営業所 香川県綾歌郡宇多津町浜六番丁78-13 〒769-0206 電話 0877-35-7560  
 熊本営業所 熊本県東区尾ノ上1-17-3 〒862-0913 電話096-340-0865  
 沖縄営業所 沖縄県那覇市西2-6-11 神里マンション 〒900-0036 電話098-862-2340

代理店