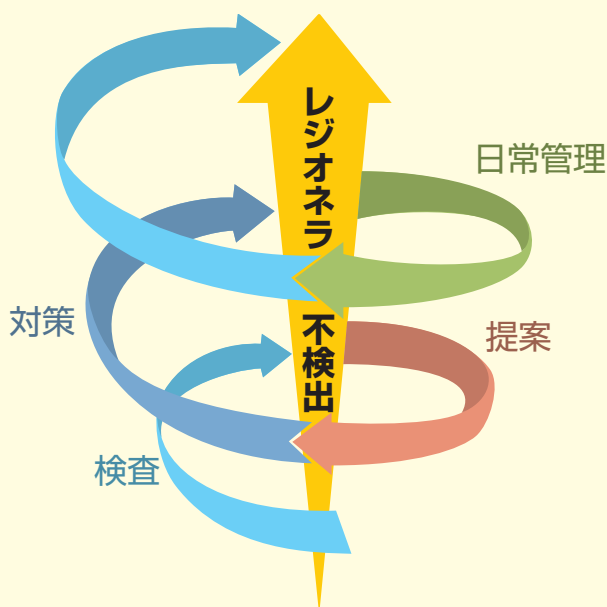


レジオネラ属菌検査

検査から
対策まで

ワンストップ

アクアスはレジオネラ対策のパイオニア。世界有数のレジオネラ検査実績を誇ります。確かなエビデンスに支えられたレジオネラ対策をワンストップで提供します。



■検査

レジオネラ対策の第一歩は正確な検査です。もし検査の精度が低いと適切な対策をとることができません。レジオネラ検査は特殊な手順が必要で、マイナス誤差が発生しやすい検査です。このため、検査機関の技量がモノを言います。アクアスはUKHSA (UK Health Security Agency) が主催する「レジオネラ属菌の精度管理プログラム」に参加して継続的に検査精度を評価し、検査精度の維持に努めています。

■対策の提案

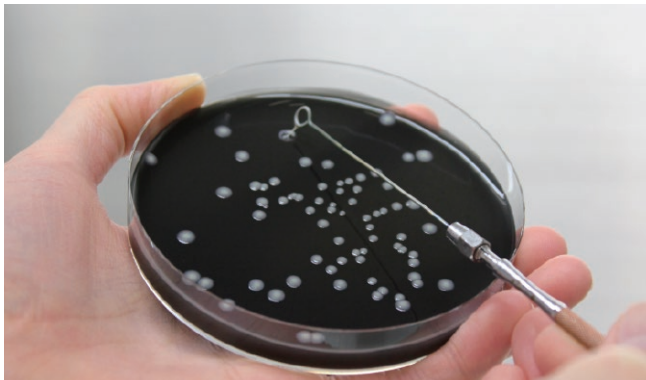
アクアスは水処理専門メーカー。レジオネラ検査の結果だけではなく、検査結果に応じた適切な対策を提案し、レジオネラ不検出をお手伝いします。

レジオネラ対策のパイオニアとして業界をリード

アクアスは人工環境水のレジオネラ対策のパイオニアとして1982年にレジオネラ属菌対応の除菌剤を開発、販売を開始しました。以来レジオネラ対策の第一人者として、広く認知されています。また同年、民間では国内初となるレジオネラ属菌検査を開始しました。現在では年間約35000検体もの検査実績があります。

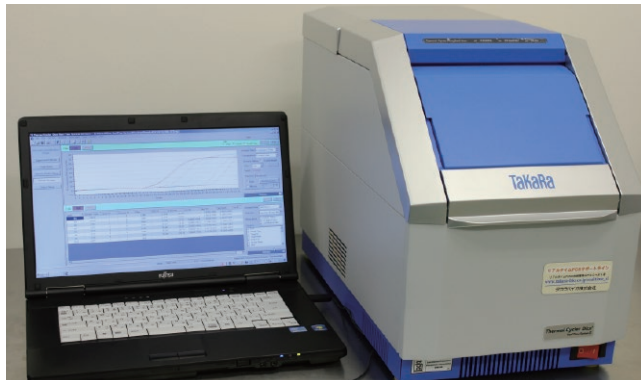
検査方法

■ 培養法 ■



専用の培地で培養し、レジオネラ属菌の生菌数を測定します。レジオネラ属菌の発育が緩やかなため、検査結果が出るまでに1週間以上かかります。菌数の測定ができる唯一の方法です。

■ 遺伝子検査法 ■



レジオネラ属菌の遺伝子を検出します。早ければ数時間で結果を報告できます。遺伝子を検出するため、生菌だけでなく死菌も検出します。菌数を測定することはできません。

レジオネラ属菌検査の精度管理プログラム

UKHSAはイギリス保健省に属する行政機関で、細菌検査の精度管理プログラムを長年にわたって実施しています。レジオネラ属菌の精度管理プログラムには世界から約150の検査機関が参加。年に4回試料が届き、検査機関の検査方法でレジオネラ属菌を検査し、各参加者の結果を集計したレポートが届きます。

アクアスは1998年から継続してプログラムに参加しています。

アクアス株式会社 <https://www.aquas.co.jp/>

本社 東京都品川区北品川5-5-15 大崎プライトコア 〒141-0001 電話03-5795-2711
札幌支店 札幌市中央区三条西7-1-1 緑苑ビル 〒060-0003 電話011-281-5671
東北支店 仙台市若林区河原町1-3-43 〒984-0816 電話022-222-8994
北関東支店 さいたま市南区文蔵5-31-11 〒336-0025 電話048-839-2013
東関東支店 千葉市中央区川崎町1 〒260-0835 電話043-208-7004
関東支店 東京都目黒区洗足2-22-6 〒152-0012 電話03-3783-7831
名古屋支店 名古屋市千種区千種1-15-1 ルミナスセンタービル 〒464-0858 電話052-745-8025
大阪支店 大阪府吹田市垂水町3-34-11 〒564-0062 電話06-6387-9400
福岡支店 福岡市博多区店屋町1-35 博多三井ビル2号館 〒812-0025 電話092-263-6211
八戸営業所 青森県八戸市石堂1-27-1 〒039-1165 電話0178-80-7780
北上営業所 岩手県北上市大通り2-11-23 北上大通りビル 〒024-0061 電話0197-64-6373
福島営業所 福島県郡山市方八町1-2-10 郡中東口ビル 〒963-8811 電話024-943-9781
新潟営業所 新潟市東区中山7-19-7 〒950-0861 電話025-364-2951
高崎営業所 群馬県高崎市江木町1697-3 〒370-0046 電話027-395-0466
つくば営業所 茨城県つくば市緑ヶ原4-4 つくばテクノパーク豊里 〒300-2646 電話029-847-1321
杉並営業所 東京都杉並区和泉2-7-5 〒168-0063 電話03-6379-3003
横浜営業所 横浜市緑区十日市場町874-9 HIPビル 〒226-0025 電話045-988-5801
静岡営業所 静岡市駿河区広野1-18-23 〒421-0121 電話054-268-6633
広島営業所 広島市安佐南区山本1-17-3 〒731-0137 電話082-832-5001
四国営業所 香川県綾歌郡宇多津町浜六番丁78-13 〒769-0206 電話0877-35-7560
熊本営業所 熊本市東区尾ノ上1-17-3 〒862-0913 電話096-340-0865
沖縄営業所 沖縄県那覇市西2-6-11 神里マンション 〒900-0036 電話098-862-2340

代理店