

水を活かす技術のアクアス

AQUAS

冷却水用複合処理剤

レジオクラッシュ[®]

L-252・L-258・L-282・L-286

特許登録品

抗レジオネラ用
空調水処理剤協議会
登録品

※L-252を除く

藻類に悩まされていませんか？

冷却塔のグリーンをクリーン⁺に

藻類バスター

レジオクラッシュL-252・L-258・L-282・L-286

特長

1. 冷却塔の藻類の繁殖を強力に防止

スライム・スケール・腐食防止、レジオネラ属菌除菌効果はそのままに、冷却塔の緑藻・藍藻などの繁殖を強力に防止。藻類による冷却塔充填材の目詰まりを防ぎ、冷却塔をクリーンに保ちます。

2. CO₂排出量削減

熱チューブへのスケール・スライム付着を防止し、熱交換チューブをクリーンに保ちます。熱交換効率の低下を防ぎ、CO₂排出量削減に貢献します。

3. 一液で4つの効果

1液でスケール、スライム、腐食の防止、レジオネラ属菌の除菌の4つの効果を持つので取り扱いが容易です。L-252・L-258は特に鉄材質に対する防食力を強化しました。腐食性の高い水系でも安心です。

4. 安心してご使用いただけます

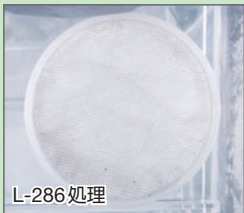
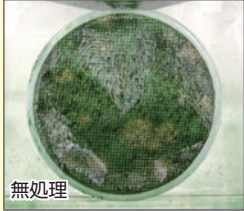
藻類の繁殖防止にはヒドラジンや塩素系の薬品が良く用いられていました。これらはPRTR対象（ヒドラジン）であったり、金属に対する腐食性が高く（塩素系）安心して使用できませんでした。

レジオクラッシュL-252・L-258・L-282・L-286は、PRTR非対象、塩素剤も含みません。

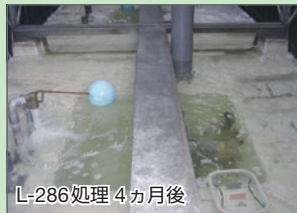
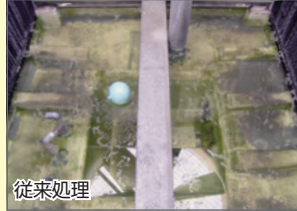
薬品の効果

レジオクラッシュ L-286 処理

藻類の繁殖阻止効果 (モデル冷却塔)

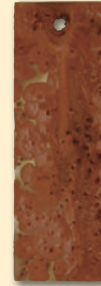


藻類繁殖阻止効果 (角型冷却塔)



レジオクラッシュ L-258 処理

鉄材質の腐食防止効果



■ L-258は鉄材質を効果的に防食します。

- 省力化 2週間に一度実施していた緑藻除去の冷却塔清掃が無くなった。
- レジオネラ属菌 検出せず。
- 軟鋼の腐食度 5mdd以下。
- スケール、スライム ... 従来処理から継続して良好に処理。

ご使用方法

- あらかじめ藻類を除去してから、レジオクラッシュ L-252・L-258・L-282・L-286 で処理してください。
- レジオネラ属菌が検出されている場合は、アメーバカット AZ シリーズまたはアクアショットクリン BZ シリーズなどで除菌洗浄してから、使用してください。
- 薬液注入ポンプを用いて連続的に冷却水系に添加してください。

製品と物性

製品	外観	pH(原液)	比重(20℃)	粘度	凍結温度	荷姿
L-252	黄色～褐色液体	2.6	1.10	30mPa・s以下	-2℃	20kg (10kg バッグインボックス × 2)
L-258		2.4			-3℃	
L-286		2.6			-1℃	
L-282		2.6			-1℃	

アクア株式会社 <https://www.aquas.co.jp/>

本社 東京都品川区北品川5-5-15 大崎ブライトコア 〒141-0001 電話03-5795-2711
 札幌支店 北海道札幌市中央区三条西7-1-1 緑苑ビル 〒060-0003 電話011-281-5671
 東北支店 宮城県仙台市青葉区国分町1-7-16 ウッドライズ仙台 〒980-0803 電話022-222-8994
 北関東支店 埼玉県さいたま市南区文蔵5-31-11 〒336-0025 電話048-839-2013
 東関東支店 千葉県千葉市中央区川崎町1 〒260-0835 電話043-208-7004
 東京事務所 東京都目黒区洗足2-22-6 〒152-0012 電話03-3783-7831
 横浜支店 神奈川県横浜市緑区十日市場町874-9 HIPビル 〒226-0025 電話045-988-5801
 名古屋支店 愛知県名古屋市中区千種1-15-1 ルミナスセンタービル 〒464-0858 電話052-745-8025
 大阪支店 大阪府吹田市江坂町1-23-28 江坂南口ビル 〒564-0063 電話06-6387-9400
 福岡支店 福岡県福岡市博多区店屋町1-35 博多三井ビル2号館 〒812-0025 電話092-263-6211
 八戸営業所 青森県八戸市石堂1-27-1 〒039-1165 電話0178-80-7780
 北上営業所 岩手県北上市大通り2-11-23 北上大通りビル 〒024-0061 電話0197-64-6373
 福島営業所 福島県郡山市方八町1-2-10 郡中東口ビル 〒963-8811 電話024-943-9781
 新潟営業所 新潟県新潟市東区中山7-19-7 〒950-0861 電話025-364-2951
 高崎営業所 群馬県高崎市江木町1697-3 〒370-0046 電話027-395-0466
 つくば営業所 茨城県つくば市緑ヶ原4-4 つくばテクノパーク豊里 〒300-2646 電話029-847-1321
 杉並営業所 東京都杉並区和泉2-7-5 〒168-0063 電話03-6379-3003
 静岡営業所 静岡県静岡市駿河区広野1-18-23 〒421-0121 電話054-268-6633
 広島営業所 広島県広島市南区金屋町9-3 〒732-0825 電話082-832-5001
 四国営業所 香川県綾歌郡宇多津町浜六番丁78-13 〒769-0206 電話0877-35-7560
 大分営業所 大分県大分市猪野82-6 〒870-0134 電話097-510-9639
 熊本営業所 熊本県熊本市東区尾ノ上1-17-3 〒862-0913 電話096-340-0865
 沖縄営業所 沖縄県那覇市西2-6-11 神里第二ビル 〒900-0036 電話098-862-2340

代理店