

水を活かす技術のアクアス

# AQUAS

ボイラ用スケール分散・剥離剤

# アクアスキレート

MC-1000・2000シリーズ

## シリカ許容値を2倍にアップ、 運転しながらスケール除去！

アクアスキレートMC-1000、2000シリーズは、従来ご使用の薬品に追加することにより、マグネシウム、シリカ、カルシウム系スケール物質をボイラ水中で強力に分散懸濁し、スケール障害を防ぎます。

また、ドレン系統から混入する金属酸化物に対しても効果を発揮します。

※当社比

### 特長

#### 1. シリカ濃度許容値がアップ

特殊成分（FDA記載品）の働きにより、ボイラ水中のシリカ濃度の許容値を、2倍程度（当社比）にまで高めることができます。

#### 2. ブロー量を大幅に低減

高濃縮運転が可能になりますから、ブロー量を大幅に低減することができ、省エネルギー効果を上げることができます。

#### 3. 運転しながらスケールを溶解剥離

MC-1000、2300シリーズは、ボイラを通常運転しながらスケールを溶解剥離し、ボイラ内部の清掃ができます。

#### 4. 他のボイラ薬剤との併用可能

MC-1000、2000シリーズは、現在ご使用中の清缶剤や脱酸素剤と併用することができます。

#### 5. PRTR対象外です

MC-1000、2000シリーズは、PRTR対象外です。



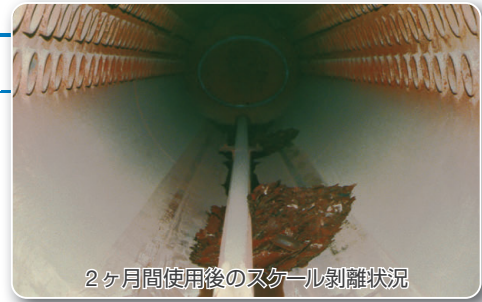
## MC-2300 使用によるスケール剥離効果例

### ● 条件

ボイラ型式	水管ボイラ	圧力	0.8MPa
蒸発量	10t/h	ブロー率	約 10%
給水	軟水 (25%) + ドレン水 (75%)		

### ● 薬品処理状況

清缶剤	アクアスキレートB-40LF
脱酸素剤	サビノールH-304
	アクアスキレートMC-2300

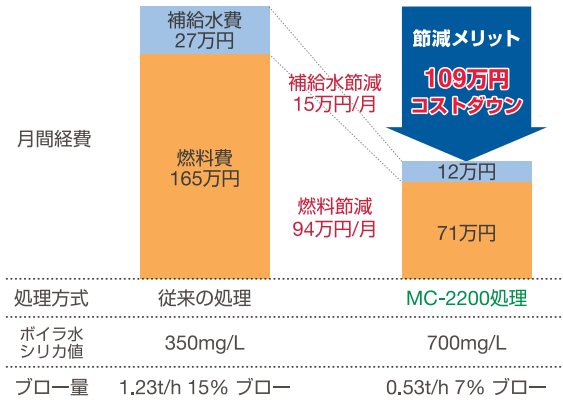


## MC-2200 処理によるメリット例

アクアスキレート MC-2200 を注入することにより、ボイラ水中のシリカ値を従来の2倍である700mg/Lまで許容、ブロー量を大巾に低減することができました。

### ● 条件

ボイラ圧力	0.8MPa	飽和水エンタルピ	741.3kJ/kg
蒸発量	7t/h × 24h/d × 30d/m	ボイラ効率	85%
燃料	灯油 46,600kJ/kg	比重	0.8
燃料単価	90円/L	補給水	軟水 300円/t
温度	20℃	給水中のシリカ	52mg/L



## 用途

用途	形式	MC-1102	MC-2100	MC-2200	MC-2300	MC-2600
硬度成分によるスケールの防止、および酸化鉄などのスラッジ分散		○	○	○	○	
シリカ濃度が高い給水を用いる場合のシリカスケールの防止				○	○	
ボイラ内に付着しているシリカ、カルシウム、酸化鉄などのスケールの除去					○	○
酸化鉄スラッジの分散						○

## 製品と物性

形式	項目	外観	pH (1%)	比重	荷姿
MC-1102 (ノンりん)		無色～淡黄色透明液体	9.4	1.10	20kg バッグインボックス
MC-2100		無色透明～淡黄色液体	6.9	1.04	
MC-2200			7.7	1.24	
MC-2300			11.9	1.33	20kg (10kg バッグインボックス × 2)
MC-2600		無色～淡橙色液体	11.3	1.13	

## アクア株式会社 <https://www.aquas.co.jp/>

本社 東京都品川区北品川5-5-15 大崎プライトコア 〒141-0001 電話03-5795-2711  
 札幌支店 札幌市中央区三条西7-1-1 緑苑ビル 〒060-0003 電話011-281-5671  
 東北支店 仙台市若林区河原町1-3-43 〒984-0816 電話022-222-8994  
 北関東支店 さいたま市南区文蔵5-31-11 〒336-0025 電話048-839-2013  
 東関東支店 千葉市中央区川崎町1 〒260-0835 電話043-208-7004  
 京浜支店 東京都目黒区洗足2-22-6 〒152-0012 電話03-3783-7831  
 名古屋支店 名古屋市中区千種1-15-1 ルミナスセンタービル 〒464-0858 電話052-745-8025  
 大阪支店 大阪府吹田市垂水町3-34-11 〒564-0062 電話06-6387-9400  
 福岡支店 福岡市博多区店屋町1-35 博多三井ビル2号館 〒812-0025 電話092-263-6211  
 八戸営業所 青森県八戸市石堂1-27-1 〒039-1165 電話0178-80-7780  
 北上営業所 岩手県北上市大通り2-11-23 北上大通りビル 〒024-0061 電話0197-64-6373  
 福島営業所 福島県郡山市方八町1-2-10 郡中東口ビル 〒963-8811 電話024-943-9781  
 新潟営業所 新潟市東区中山7-19-7 〒950-0861 電話025-364-2951  
 高崎営業所 群馬県高崎市江木町1697-3 〒370-0046 電話027-395-0466  
 つくば営業所 茨城県つくば市緑ヶ原4-4 つくばテクノパーク豊里 〒300-2646 電話029-847-1321  
 杉並営業所 東京都杉並区和泉2-7-5 〒168-0063 電話03-6379-3003  
 横浜営業所 横浜市緑区十日市場町874-9 HIPビル 〒226-0025 電話045-988-5801  
 静岡営業所 静岡市駿河区広野1-18-23 〒421-0121 電話054-268-6633  
 広島営業所 広島市安佐南区山本1-17-3 〒731-0137 電話082-832-5001  
 四国営業所 香川県綾歌郡宇多津町浜六番丁78-13 〒769-0206 電話0877-35-7560  
 熊本営業所 熊本県市東区尾ノ上1-17-3 〒862-0913 電話096-340-0865  
 沖縄営業所 沖縄県那覇市西2-6-11 神里第二ビル 〒900-0036 電話098-862-2340

代理店
-----