

水を活かす技術のアクアス

AQUAS

除鉄・除マンガン装置

アクアス®フェロー

FFSシリーズ

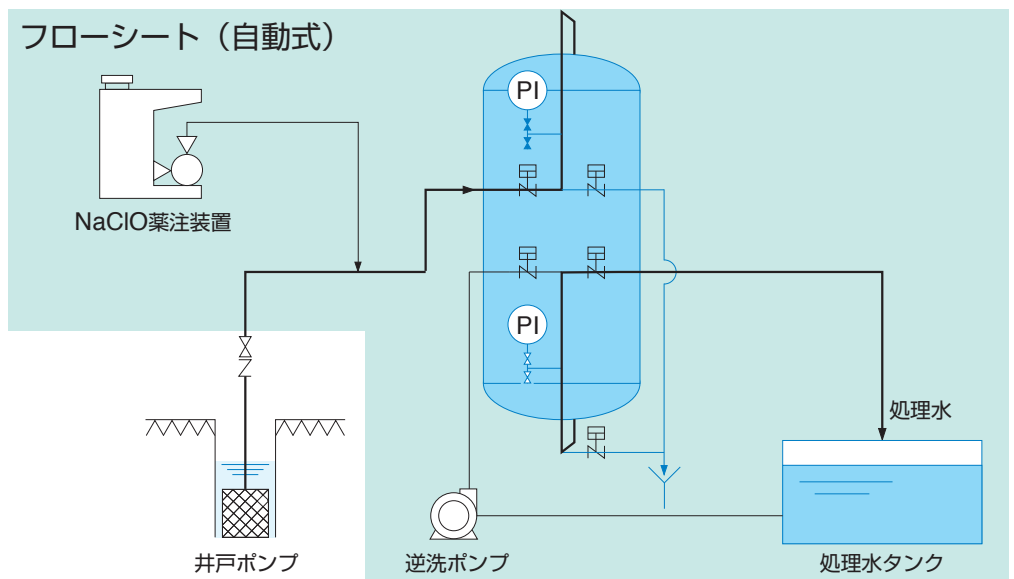
塩素酸化一筒式だから・・・

二筒式に比べ、**設備コスト35%ダウン!**

洗浄水量72%ダウン!

設置面積60%ダウン! <いずれも当社比>

アクアスフェロー FFS シリーズは、水中の鉄・マンガンの除去効果が高い特殊セラミックろ材を用いた一筒式除鉄・除マンガン装置です。従来は除鉄筒・除マンガン筒の二筒が必要でしたが、アクアスは、一筒で使用目的に合った水質まで処理することを可能にしました。



特長

1. 約35%の大幅な設備コストダウンを実現

FFSは一筒式であるため、従来の接触酸化二筒式と比較して約35%の設備コストダウン(当社比)につながります。

2. 洗浄水量を約72%削減

従来の接触酸化二筒式に比べ、洗浄工程時の水使用量が約72%削減(当社比)でき、大きな節水につながります。

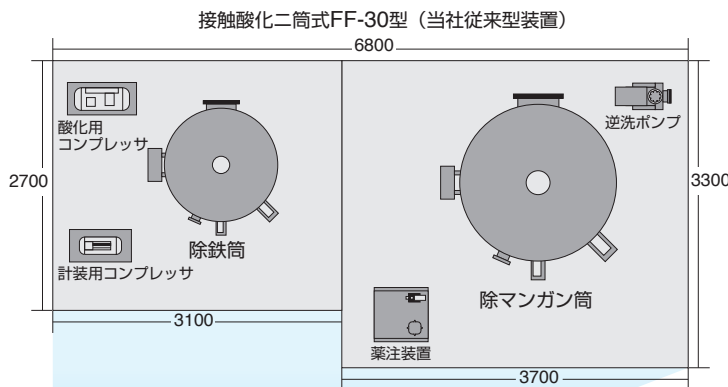
3. 設置面積を1/2以下に縮小

接触酸化二筒式に比べ、設置面積で約60%縮小できます。また従来の酸化凝集一筒式と比較しても、約1.7倍のろ過速度がとれる(当社比)のでろ過装置のコンパクト化が実現できます。

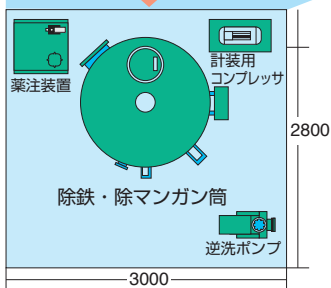
仕様

項目 型式	最大処理 水量 (m³/h)	逆洗 水量 (m³/h)	洗浄水量		主配 管径 (A)	ろ過筒 内径×直胴部 (mm)	据付スペース (W×D×H) (mm)	ろ材 量 (L)	運転質 量 (L)	電源	動力 (kW)
			逆洗水量 (m³/h)	水洗水量 (m³/h)							
FFS- 5	5	6.25	1.0	0.8	40	600×1800	2400×2200×2450	300	2	AC200V 3相 50Hz/60Hz	1.2
FFS- 10	10	12.5	2.1	1.7	50	800×1800	2600×2300×2700	570	3		1.9
FFS- 20	20	25	4.2	3.3	65	1150×1800	2800×2600×2900	1140	7		2.6
FFS- 30	30	37.5	6.3	5.0	80	1400×1800	3000×2800×3000	1710	9.3		4.1
FFS- 40	40	50	8.3	6.7	100	1600×1800	3800×3100×3200	2220	13		4.1
FFS- 50	50	62.5	10.4	8.3	100	1800×1800	4000×3300×3300	2820	17		5.9
FFS- 60	60	75	12.5	10.0	125	2000×1800	4200×3800×3500	3480	20		7.9
FFS- 80	80	100	16.7	13.3	125	2300×1800	4400×4000×3600	4590	25		7.9/11.4
FFS-100	100	125	20.8	16.7	150	2500×1800	5000×4500×3800	5400	31		11.4
FFS-120	120	150	25.0	20.0	150	2800×1800	5200×4800×3900	6780	34		15.4

設置面積の比較と洗浄水使用量の比較



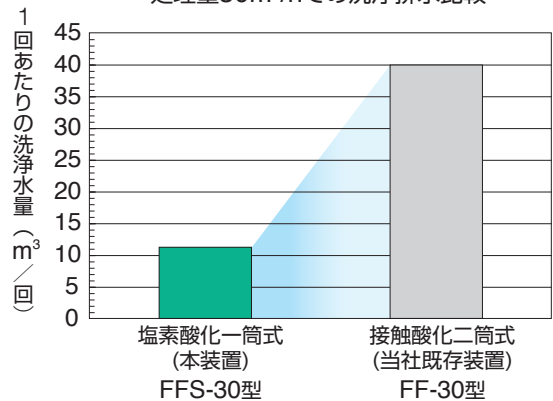
二筒式処理と比較して一筒式処理は設置面積が約60%縮小します



塩素酸化一筒式FFS-30型 (本装置)

※●配管・弁類は省略しています。●処理量30m³/hでの設置面積比です。

処理量30m³/hでの洗浄排水比較



個別設計が必要な場合

次のような井水水質の場合には、標準方式に個別設計をプラスした処理方式をご提案いたします。

- 砂、異物などが混入する場合
- メタンガス、アンモニア、硫化水素などが溶存する場合
- シリカが高濃度で存在する場合
- 鉄分を多量に含有する場合
- pHが低い場合やマンガンが多量に含有する場合
- 水温が非常に低い場合

アクアス株式会社 <https://www.aquas.co.jp/>

本社 東京都品川区北品川5-5-15 大崎プライトコア 〒141-0001 電話03-5795-2711
 札幌支店 札幌市中央区三条西7-1-1 緑苑ビル 〒060-0003 電話011-281-5671
 東北支店 仙台市若林区河原町1-3-43 〒984-0816 電話022-222-8994
 北関東支店 さいたま市南区文蔵5-31-11 〒336-0025 電話048-839-2013
 東関東支店 千葉市中央区川崎町1 〒260-0835 電話043-208-7004
 東京事務所 東京都目黒区洗足2-22-6 〒152-0012 電話03-3783-7831
 名古屋支店 名古屋市千種区千種1-15-1 ルミナスセンタービル 〒464-0858 電話052-745-8025
 大阪支店 大阪府吹田市垂水町3-34-11 〒564-0062 電話06-6387-9400
 福岡支店 福岡市博多区店屋町1-35 博多三井ビル2号館 〒812-0025 電話092-263-6211
 八戸営業所 青森県八戸市石堂1-27-1 〒039-1165 電話0178-80-7780
 北上営業所 岩手県北上市大通り2-11-23 北上大通りビル 〒024-0061 電話0197-64-6373
 福島営業所 福島県郡山市方八町1-2-10 郡中東口ビル 〒963-8811 電話024-943-9781
 新潟営業所 新潟市東区中山7-19-7 〒950-0861 電話025-364-2951
 高崎営業所 群馬県高崎市江木町1697-3 〒370-0046 電話027-395-0466
 つくば営業所 茨城県つくば市緑ヶ原4-4 つくばテクノパーク豊里 〒300-2646 電話029-847-1321
 杉並営業所 東京都杉並区和泉2-7-5 〒168-0063 電話03-6379-3003
 横浜営業所 横浜市緑区十日市場町874-9 HIPビル 〒226-0025 電話045-988-5801
 静岡営業所 静岡市駿河区広野1-18-23 〒421-0121 電話054-268-6633
 広島営業所 広島市安佐南区山本1-17-3 〒731-0137 電話082-832-5001
 四国営業所 香川県綾歌郡宇多津町浜六番丁78-13 〒769-0206 電話0877-35-7560
 熊本営業所 熊本県東区尾ノ上1-17-3 〒862-0913 電話096-340-0865
 沖縄営業所 沖縄県那覇市西2-6-11 神里第二ビル 〒900-0036 電話098-862-2340

代理店